

VILA Economica

LOCUINTA UNIFAMILIALA
PARTER + MANSARDA

129 m² SUPRAFATA CONSTRUITA ,
105 m² UTILI,
70 m² AMPRENTA LA SOL:
1 SALON , 3 CAMERE, 2 BAI, 2 WC, 1 GARAJ

STRUCTURA TIP OSATURA LEMN, ZIDURI EXTERIOARE DIN PANOURI LEMN CU TERMOIZOLANT STANDARD VM,
INVELITOARE TIP BITUMINOASA.

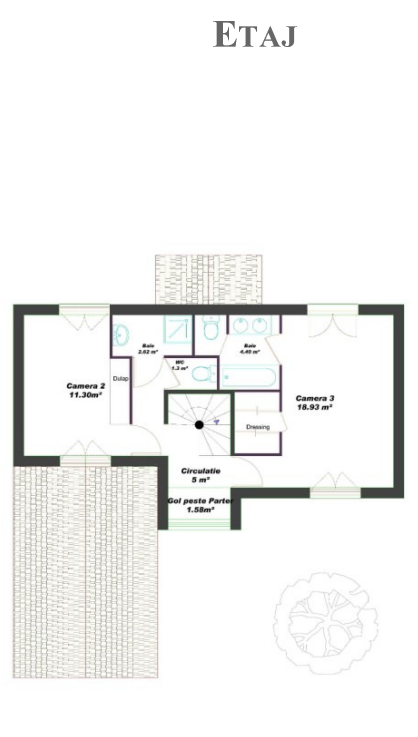


- Avantajul principal este suprafata redusa de teren necesara, cladirea poate fii « lipita » pe laterale de alte cladiri
- Cladirea este destinata unei familii cu 2 sau 3 copii
- Poate fii adaptata cu usurinta pentru a avea 1 singura baie si un spatiu suplimentar pentru camere.
- Podul poate fii marit si facut locuibil.

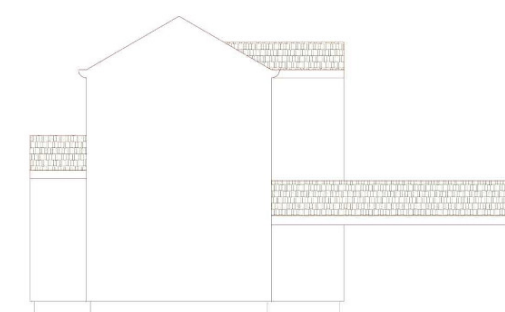
Pret constructie: 76.000 €



SUPRAFATA CONSTRUITA PARTER 70 m ²	
SUPRAFETA UTILA PARTER 61.66 m ²	
Hol intrare	3.2 m ²
Scara	2.31 m ²
Salon	30 m ²
Bucatarie	11 m ²
WC	1.3 m ²
Camera 1	10.50 m ²



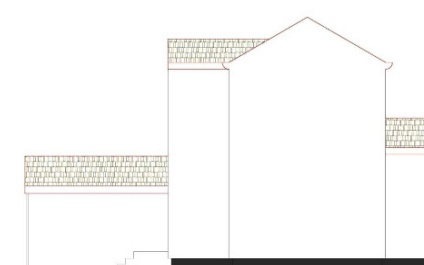
SUPRAFATA CONSTRUITA ETAJ 59.32 m ²	
SUPRAFETA UTILA ETAJ 43.55 m ²	
Hol circulatie	5 m ²
Camera 2	11.30 m ²
Baie 1	2.62 m ²
WC	1.30 m ²
Camera 3	18.93 m ²
Baie 2	4.40 m ²



FATADA



FATADA



FATADA